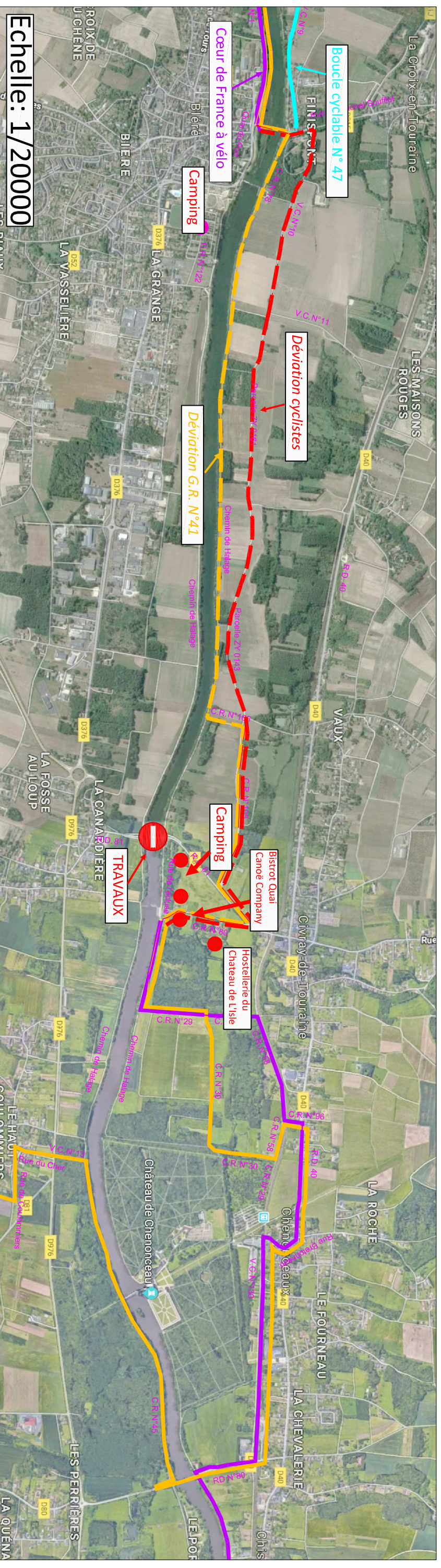


Projet de déviations



RANDONNEURS

Incidence de la déviation du G.R. 41:

- Le trajet est plus long de **300 m** environ avec une durée moyenne de **3 minutes en plus**.
Points particuliers:
- Les randonneurs devront emprunter le C.R. N°80 sur **450 m** et la R.D. N°81 sur **240 m**. Néanmoins ces routes seront peu circulées pendant la durée des travaux.

CYCLISTES

Incidence de la déviation sur l'itinéraire Cœur de France à vélo :

- Le trajet est plus long de **100 m** environ avec une durée moyenne de **1 minute en plus**.
Incidence de la déviation sur la boucle cyclable N° 47:
- Le trajet est plus court de **1,8 km** environ avec une durée moyenne de **9 minutes en moins**.
Points particuliers:
- Les cyclistes devront emprunter **2,9 km** de voie carrossable non revêtue, en site propre.