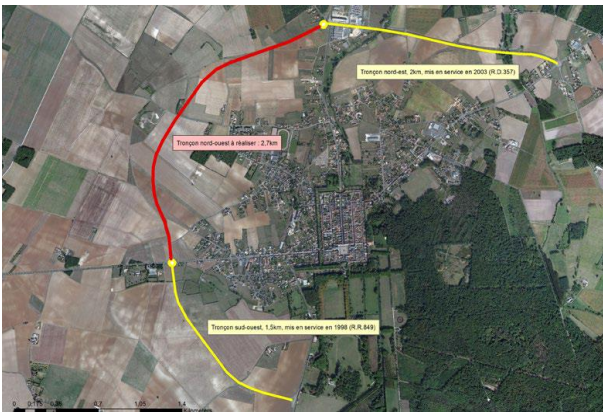




Le 19 décembre 2019, Tours

Ouverture au public de la déviation de Richelieu

Le 20 décembre 2019 à 15h30



Après 8 mois, les travaux de la déviation de Richelieu arrivent à leur fin avec une ouverture à la circulation le vendredi 20 décembre 2019 dès 15h30 en présence de Monsieur Martegoutte, conseiller départemental du canton de Sainte-Maure-de-Touraine et Monsieur Michaud, Vice-président en charge des infrastructures et des transports.

Ces travaux consistaient à réaliser une infrastructure nouvelle de 2,700 km permettant de relier les deux premiers tronçons routiers mis en

service en 1998 et en 2003 (respectivement au sud-ouest sur 1,650 km et au nord-est sur 1,990 km). L'ensemble de la déviation représente un linéaire de 6,340 km.

L'infrastructure est composée d'une chaussée bidirectionnelle à 2 voies de 3,5 m de largeur. La largeur de la route est identique à celle des deux sections déjà en service.

La déviation intercepte deux voiries communales (VC 13 et VC 3). Seule la VC 3 est rétablie au moyen d'un carrefour plan de type double tourne-à-gauche dans le but de sécuriser les mouvements tournants.

Contact presse

Anaïs Béchu – abechu@departement-touraine.fr

06.30.80.15.06 – 02.47.31.49.47